

REEF PROTECTION CAMPAIGN FOR SCUBA DIVERS

SOUTHEAST FLORIDA'S CORAL REEFS

Did you know that the third longest coral reef in the world lies just offshore? The Florida Reef Tract spans over 350 miles and five counties. The coral reefs off southeast Florida comprise the northern third of the Florida Reef Tract, extending 105 miles from north of Biscayne National Park to the St. Lucie Inlet. Florida's coral reefs provide habitat for over 6,000 species and sustain south Florida's fisheries, tourism, and recreation, generating more than 71,000 jobs and \$6.3 billion in annual sales and income. Coral reefs protect coastal communities from storms and hurricanes, and help maintain southeast Florida's famous beaches.

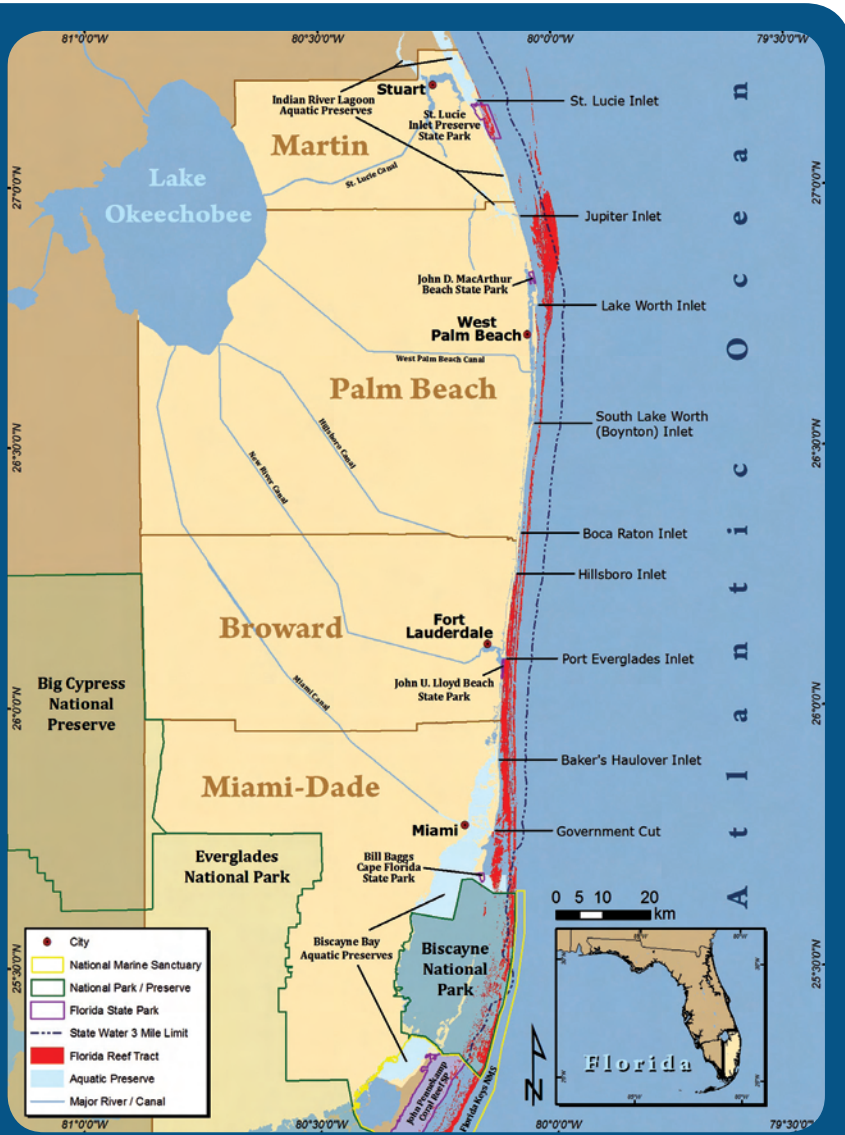
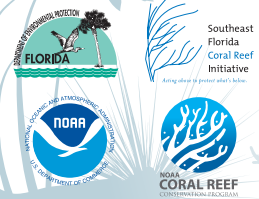


Photo credits:
Mark Bailey, FDEP, Joe Marino,
Jennifer Podis.

PLEASE ADHERE TO THE FOLLOWING GUIDELINES:

- 1. MAINTAIN PROPER BUOYANCY CONTROL** Ensure you are weighted properly by performing a buoyancy check. Never stand, sit, kneel, or grab onto the reef! Descend to the seafloor over sand so you do not contact the reef.
- 2. BE AWARE OF YOUR BODY, FINS, AND EQUIPMENT** Swim above the reef and keep your gauges secured to your BCD to avoid contact with the reef. Watch where you kick – kicking coral can cause damage; and, kicking up sand can smother coral.
- 3. AVOID FEEDING, TOUCHING, OR RIDING ON MARINE LIFE** These actions may stress an animal, interrupt feeding and mating behavior, or provoke aggressive behavior in docile species.
- 4. RESPECT MARITIME HISTORY** Do not grab onto shipwrecks or disturb sand protecting them. Removing any part of a wreck, marine life attached to a wreck, and damaging artifacts, are prohibited.
- 5. BE A ROLE MODEL FOR OTHER DIVERS** by following all dive safety procedures and guidelines. If you see a diver causing damage or behaving recklessly, notify the captain or crew.
- 6. PRACTICE ECO-TOURISM** by leaving corals and shells as you find them. Empty shells create homes for other animals, and coral skeletons are a sand source for our beaches. Similarly, don't purchase products (e.g., jewelry) made from marine life.
- 7. COMPLY WITH FISHING REGULATIONS** Because objects appear larger underwater, only catch marine life that exceeds the size limit. Maintain licensing and obey size and bag limits (www.myfwc.com/marine). When lobstering, use a snare to minimize contact with the reef. Practice conservation by taking only what you need. To report wildlife violations, call: **(888) 404-FWCC**.
- 8. REPORT MARINE EVENTS** If you notice vessel groundings, marine debris, invasive species (e.g., lionfish), coral bleaching, or other disturbances in southeast Florida, call: **(866) 770-SEFL**.
- 9. BE SEAFOOD SMART** Use wallet-sized seafood guides (e.g., www.seafoodwatch.org or www.blueocean.org) to ensure you are selecting seafood from fisheries and aquaculture that are sustainable.



To learn more about coral reefs, visit: www.southeastfloridareefs.net or contact: coral@dep.state.fl.us

Funding provided by the Florida Department of Environmental Protection and the National Oceanographic and Atmospheric Administration.

CAMPAÑA DE PROTECCIÓN DE LOS ARRECIFES PARA BUZOS

ARRECIFES DE CORALES DEL SUDESTE DE FLORIDA

Sabía Ud. que el tercer arrecife de corales más largo del mundo está justo costa afuera? El arrecife de la Florida se extiende por más de 350 millas y por cinco condados. Los arrecifes de corales del sudeste de la Florida corresponden a la tercera parte norte de la formación, abarcando 105 millas desde el norte del Parque Nacional de Biscayne hasta el St. Lucie Inlet. Los arrecifes de corales de la Florida proveen hábitat para más de 6,000 especies y mantienen las pescaderías, el turismo y recreaciones del Sur de la Florida, generando más de 71,000 empleos y \$6.3 billones de dólares en ventas y salarios anuales. Los arrecifes de corales protegen las comunidades costales de tormentas y huracanes, y ayuda a mantener las famosas playas del Sureste de la Florida.

Para aprender más sobre los arrecifes de corales visite: www.southeastfloridareefs.net o contactar: coral@dep.state.fl.us

El financiamiento fue otorgado por el Departamento de Protección del Medio Ambiente de la Florida y por la Administración Oceánica y Atmosférica Nacional.



Creditos de fotos:
Mark Bailey, FDEP, Joe Marino,
Jennifer Podis.

POR FAVOR SIGA LAS SIGUIENTES GUIAS:

- 1. MANTENGA CONTROL DE FLOTACIÓN APROPIADA** Asegúrese que esta contrapesado apropiadamente para realizar el chequeo de flotación. Nunca se pare, se siente, o toque el arrecife! Baja al fondo del mar sobre arena de manera que Ud. no toquen el arrecife.
- 2. ESTÉ CONSCIENTE DE LA POSICIÓN DE SU CUERPO, GUALETAS Y EQUIPO** Nade sobre el arrecife y evite contacto con los corales con su cuerpo o equipo. Mantenga sus manómetros asegurados a su BCD de manera que no toquen el arrecife. Mire donde patalea – una patada al coral puede causar daños y patalear arena puede raspar o aun matar el coral.
- 3. EVITE ALIMENTAR, TOCAR O ANDAR EN ANIMALES MARINOS** Estas acciones pueden estresar los animales, interrumpir su comida o apareamiento, o provocar un comportamiento agresivo en especies dóciles.
- 4. RESPETE LA HISTORIA MARÍTIMA** No se tome en los naufragios o perturbe la arena que las protege. Está prohibido sacar cualquier parte de un naufragio, seres marinos pegados al naufragio, o dañar artefactos.
- 5. SEA MODELO PARA OTROS BUZOS** siguiendo todos los procedimientos de seguridad y las guías. Si Ud. ve un buzo causando daño o comportándose arriesgadamente, notifique al capitán o a la tripulación.
- 6. PRACTIQUE ECO-TURISMO** dejando los corales y conchas como las encuentra. Las conchas vacías crean casa para otros animales y los esqueletos de coral pasan a ser fuentes de arena para nuestras playas. Similarmente no compre productos (e.g., joyas) hechos de fauna marina.
- 7. CUMPLA CON LOS REGLAMENTOS DE PESCA** Solo dispare o cace seres marinos que son claramente más grande que el tamaño limite legal, pues la visión bajo agua hace aparecer todo más grande. Mantenga la licencia y obedezca los límites de tamaño y bolsa (www.myfwc.com/marine). Cuando cace langostas use una trampa para minimizar el contacto con el arrecife. Practique conservación tomando solo lo que necesita. Reporte violaciones de la fauna: (888) 404-FWCC.
- 8. REPORTE EVENTOS MARINOS** Si Ud. nota barcos encallados, desperdicios marinos, especies invasivas (e.g., pez león), blanqueamiento de corales, y otros disturbios en el Sureste de la Florida, llame: (866) 770-SEFL.
- 9. SEA INTELIGENTE CON RESPECTO AL ALIMENTO MARINO** Use las guías de alimentos marinos (e.g., www.seafoodwatch.org o www.blueocean.org) para asegurarse que selecciona el pescado o marisco que proviene de pescaderías y agua cultivos que son sostenibles.

